

CMB GLOBAL LUX COURT TERME EURO



ottobre 2022

DATI PRINCIPALI

Valore della Quota al 31.10.2022
5 027,83 €

Attivo netto
48,28 m€

Valuta di riferimento
Euro (€)

DATI DEL FONDO

Fondo di diritto Lussemburghese

Codice Bloomberg
CMBCTFI LX

Codice ISIN
LU1753743456, LU1897323413 (Inst.)

Indice di riferimento
Euribor 3 mesi capitalizzato

Durata consigliata d'investimento
Minimo 3 mesi

Ripartizione del risultato
Redditi capitalizzati

Frequenza di valorizzazione
Giornaliera

Tasso di commissione sull'attivo 0,23%

Condizioni di sottoscrizione e riscatto
Gli ordini sono raggruppati ogni giorno lavorativo a Monaco presso CMB Monaco alle ore 11 e realizzati sulla base del valore della quota del giorno. Commissioni: sottoscrizione nessuna, data valuta g+2; riscatto nessuno, data valuta g+2

Data di creazione
22 mar 2019

Banca depositaria

CMB Monaco
23, avenue de la Costa
Principauté de Monaco

Luogo e modalità di pubblicazione della quota

Pubblicata nel Journal de Monaco e esposta presso la sede della CMB Monaco e in tutte le sue agenzie. Il valore della quota dei nostri fondi è regolarmente pubblicata e aggiornata sul sito www.cmb.mc

UNIVERSO D'INVESTIMENTO E FILOSOFIA

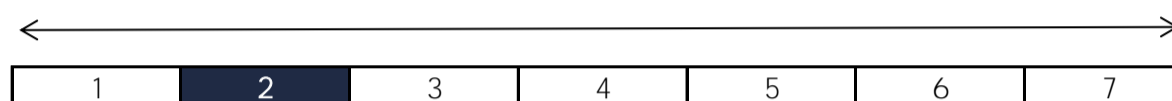
Il fondo GLOBAL LUX COURT TERME EURO investe in obbligazioni o prodotti di tasso a breve, con durata residua media ponderata massima di 18 mesi e una notazione di credito media "Investment Grade".

Si tratta di una gestione discrezionale, di convinzione con una bassa sensibilità al rischio di tasso e una forte diversificazione del rischio di credito per emittente e settore di attività.

PROFILO DI RISCHIO

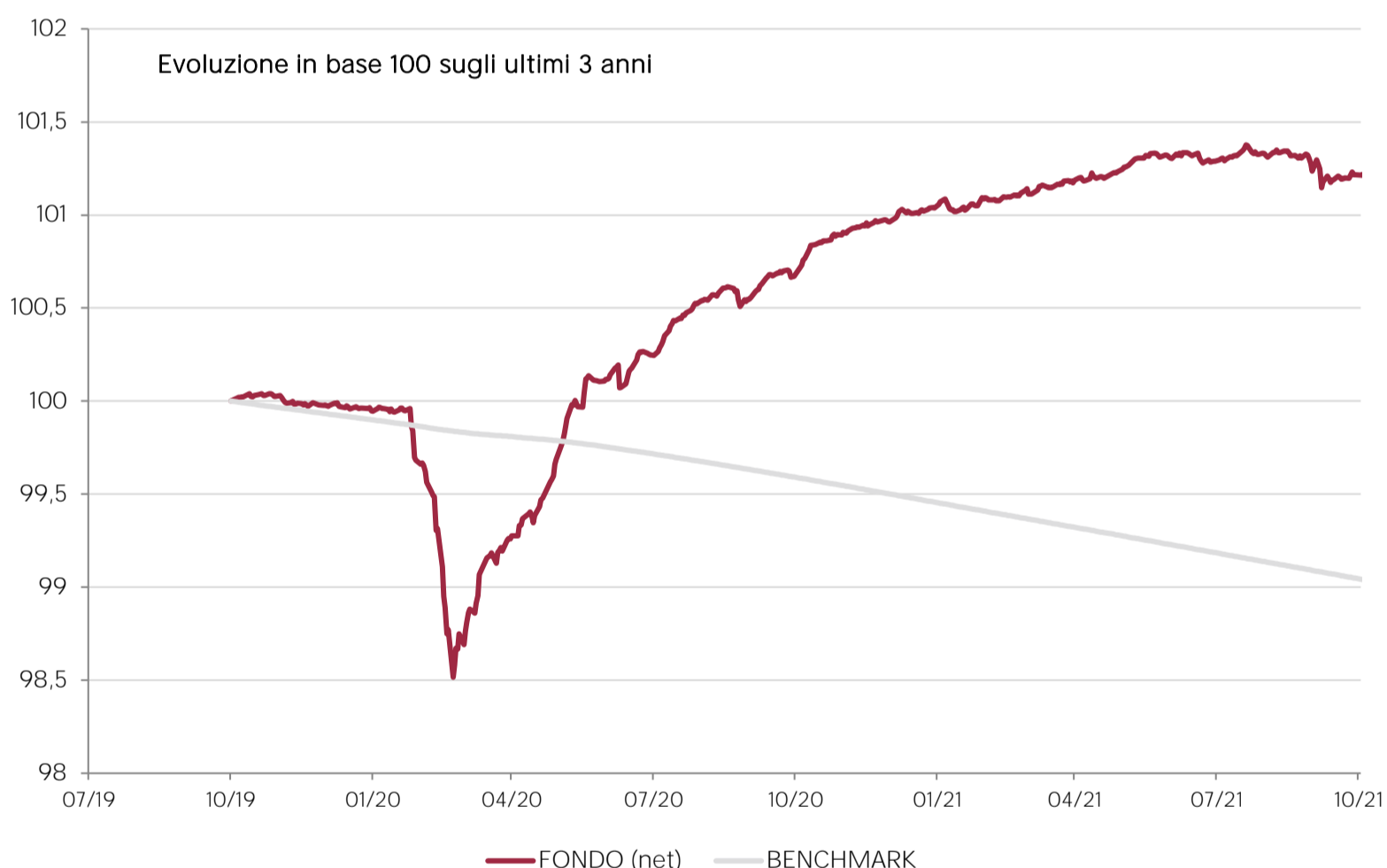
Rischio/rendimento potenziale inferiore

Rischio/rendimento potenziale elevato



E' possibile che l'indicatore di rischio, basato sulla volatilità storica, possa non coprire perfettamente tutti i tipi di rischio sopportati dal fondo. E' possibile che i dati storici utilizzati non rappresentino un'indicazione affidabile del profilo di rischio futuro. La categoria di rischio associata a questo fondo non è garantita e potrebbe essere soggetta a evolvere nel tempo. La categoria di rischio più debole non è sinonimo di investimento "senza rischio".

PERFORMANCE STORICHE



Le performance passate non pregiudicano le performance future, non sono costanti nel tempo e non costituiscono in alcun caso una garanzia delle performance future o una garanzia sul capitale.

PERFORMANCE CUMULATA	1 mese	1 anno	3 anni	3 anni (ann)	5 anni	5 anni (ann)
FONDO (net)	0,09%	-0,85%	0,35%	0,12%		
BENCHMARK	0,12%	-0,08%	-1,03%	-0,34%		

PERFORMANCE ANNUALE	2022	2021	2020	2019	2018	2017
FONDO (net)	-0,80%	0,20%	0,98%	0,18%		
BENCHMARK	0,02%	-0,55%	-0,43%	-0,29%		

FONDI COMPARABILI - (0)						
MEDIA UNIVERSO		-0,38%	-0,11%	-0,05%		
QUARTILE DEL FONDO NELL' UNIVERSO		1	1	100,00%		

CMB GLOBAL LUX COURT TERME EURO



ottobre 2022

SOCIETA' DI GESTIONE

Mediobanca Management Comp. SA
2 Boulevard de la Foire
L-1528 Luxembourg

GESTORE



David LASSER
CMG

SUSTAINABILITY RATING

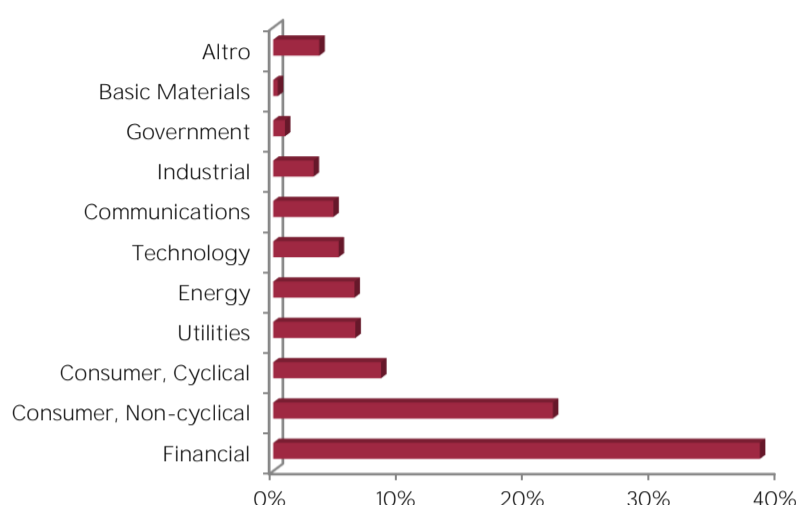


Il rating è espresso da 1 a 5 "globi", dove un numero più alto di globi indica che il portafoglio ha un rischio ESG inferiore. Il numero di globi che un fondo riceve è determinato rispetto ad altri fondi della stessa categoria globale Morningstar.

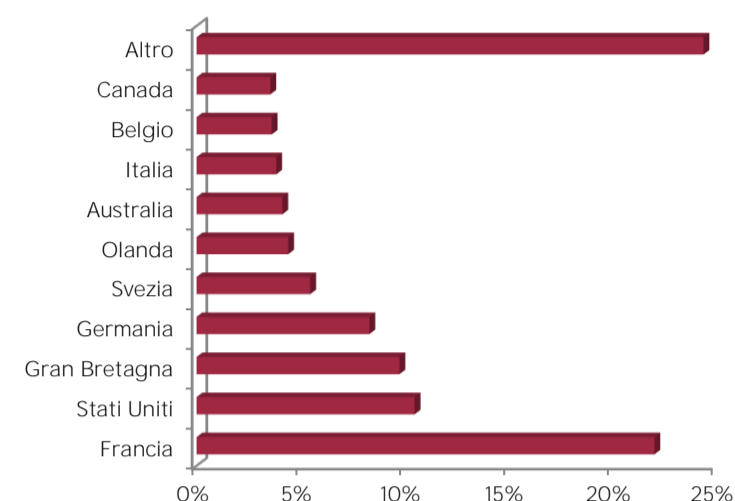
MENZIONI LEGALI

Le informazioni riportate in questo documento hanno per obiettivo di informare il sottoscrittore. Questo documento non costituisce, in alcun modo un consiglio all'investimento. Nessuna informazione né affermazione contenuta in questo documento deve essere considerata come una raccomandazione d'investimento. I fondi di diritto monegasco nonché la SICAV di diritto lussemburghese sono distribuiti esclusivamente dalla CMB Monaco. Degli esemplari di questo documento e il prospetto informativo completo possono essere ottenuti gratuitamente presso la CMB Monaco e la Compagnie Monégasque de Gestion (CMG) nonché sul sito www.cmb.mc.

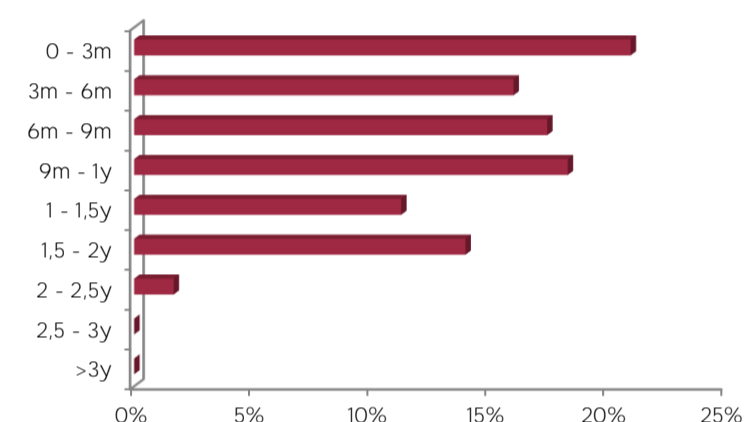
RIPARTIZIONE SETTORIALE



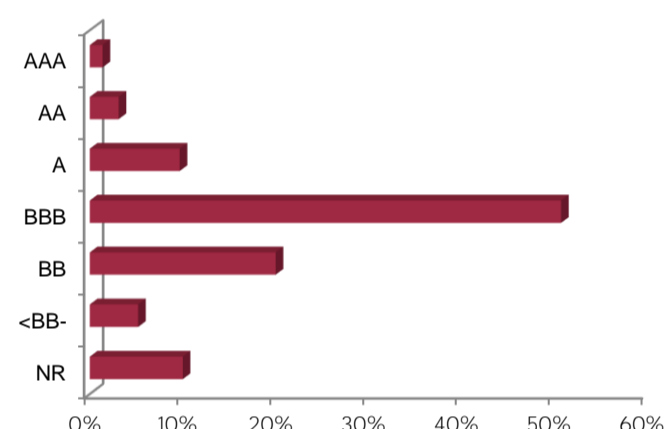
RIPARTIZIONE GEOGRAFICA



RIPARTIZIONE PER SCADENZE



RIPARTIZIONE PER RATING



INDICATORI DI RISCHIO

METRICA	INDICATORE
Sensibilità	0,30%
Sensibilità Credito	0,71%
Rating Medio	BBB-
Rendimento	3,13%
Volatilità Fondi	0,45%
Maturità	9 mesi

LE 10 PRINCIPALI POSIZIONI SU 93

NOME	PESO
TANNER SER FIN	2,3%
INTL CONSOLIDAT	2,1%
TRANSALTA CORP	1,8%
SANTANDER MEXICO	1,8%
LDC FINANCE BV	1,8%
STANDARD CHART	1,8%
ING BANK NV	1,8%
ANTARES HOLDINGS	1,8%
ORIGIN ENER FIN	1,8%
DCP MIDSTREAM OP	1,8%
<i>Total</i>	24,6%

COMMENTO SULLA GESTIONE

Vedi la versione francese per una versione integrale.