

**CMB**Compagnie Monégasque  
de Banque**MONACO COURT TERME EURO**

aprile 2019

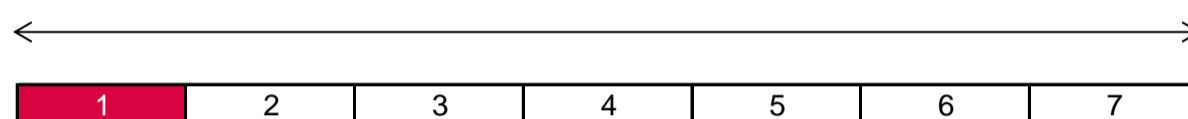
**DATI PRINCIPALI****Valore della Quota al 29.04.2019**  
5 122,99 €**Attivo netto**  
654,24 m€**Valuta di riferimento**  
Euro (€)**DATI DEL FONDO****Fondo di diritto monegasco****Codice Bloomberg**  
MONCTEU MN**Codice ISIN**  
MC0009780917**Indice di riferimento**  
Euribor 3 mesi capitalizzato**Durata consigliata d'investimento**  
Minimo 3 mesi**Ripartizione del risultato**  
Redditi capitalizzati**Frequenza di valorizzazione**  
Giornaliera**Commissioni di gestione**  
0,40%**Condizioni di sottoscrizione e riscatto**  
Gli ordini sono raggruppati ogni giorno lavorativo a Monaco presso la Compagnie Monégasque de Banque alle ore 11 e realizzati sulla base del valore della quota del giorno. Commissioni: sottoscrizione nessuna, data valuta g+1; riscatto nessuno, data valuta g+1**Data di creazione**  
28 ott 1994**Banca depositaria**  
Compagnie Monégasque de Banque  
SAM  
23, avenue de la Costa  
Principauté de Monaco**Luogo e modalità di pubblicizzazione della quota**Pubblicata nel Journal de Monaco e esposta presso la sede della CMB e in tutte le sue agenzie. Il valore della quota dei nostri fondi è regolarmente pubblicata e aggiornata sul sito [www.cmb.mc](http://www.cmb.mc)**UNIVERSO D'INVESTIMENTO E FILOSOFIA**Il fondo **MONACO COURT TERME EURO** investe in obbligazioni o prodotti di tasso a breve, con durata residua media ponderata massima di 18 mesi e una notazione di credito media "Investment Grade".

Si tratta di una gestione discrezionale, di convinzione con una bassa sensibilità al rischio di tasso e una forte diversificazione del rischio di credito per emittente e settore di attività.

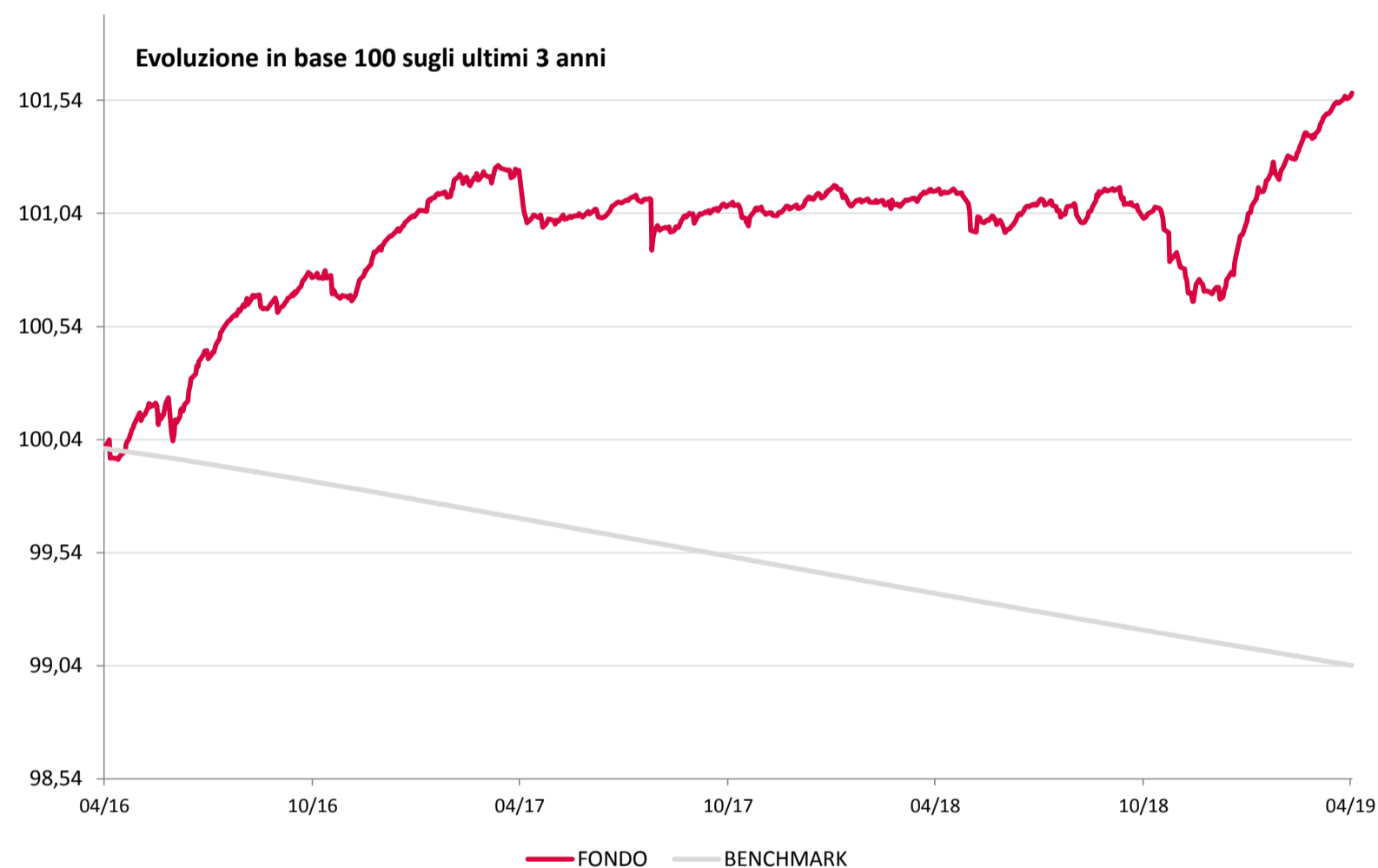
**PROFILO DI RISCHIO**

Rischio/rendimento potenziale inferiore

Rischio/rendimento potenziale elevato



E' possibile che l'indicatore di rischio, basato sulla volatilità storica, possa non coprire perfettamente tutti i tipi di rischio sopportati dal fondo. E' possibile che i dati storici utilizzati non rappresentino un'indicazione affidabile del profilo di rischio futuro. La categoria di rischio associata a questo fondo non è garantita e potrebbe essere soggetta a evolvere nel tempo. La categoria di rischio più debole non è sinonimo di investimento "senza rischio".

**PERFORMANCE STORICHE**

Le performance passate non pregiudicano le performance future, non sono costanti nel tempo e non costituiscono in alcun caso una garanzia delle performance future o una garanzia sul capitale.

PERFORMANCE CUMULATA	1 mese	1 anno	3 anni	3 anni (ann)	5 anni	5 anni (ann)
FONDO	0,16%	0,43%	1,57%	0,52%	1,33%	0,26%
BENCHMARK	-0,03%	-0,32%	-0,96%	-0,32%	-1,09%	-0,22%

PERFORMANCE ANNUALE	2019	2018	2017	2016	2015	2014
FONDO	0,85%	-0,35%	0,15%	1,42%	-0,41%	-0,13%
BENCHMARK	-0,10%	-0,33%	-0,33%	-0,27%	-0,10%	0,10%

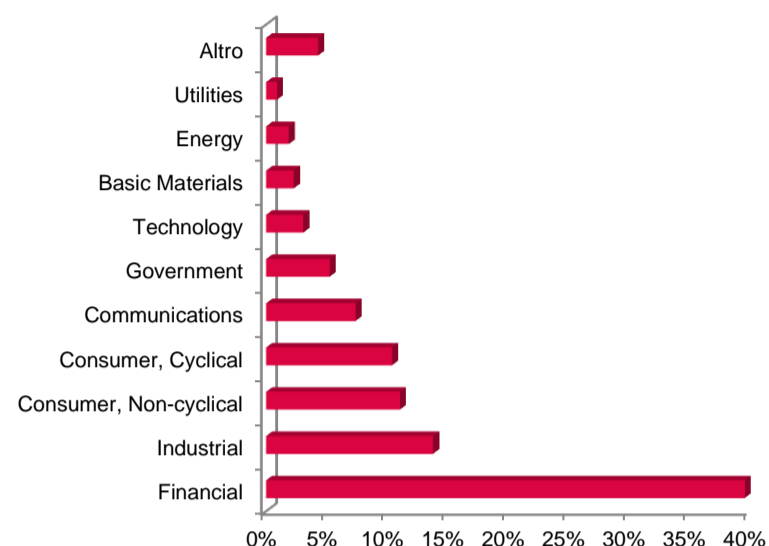
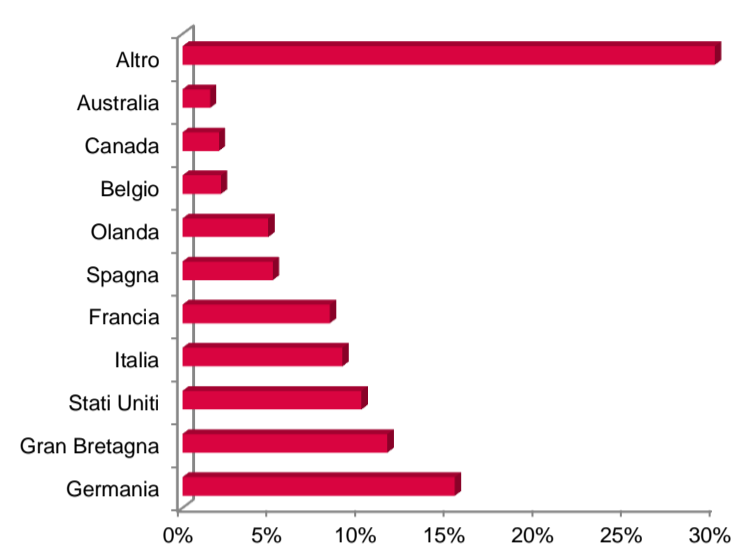
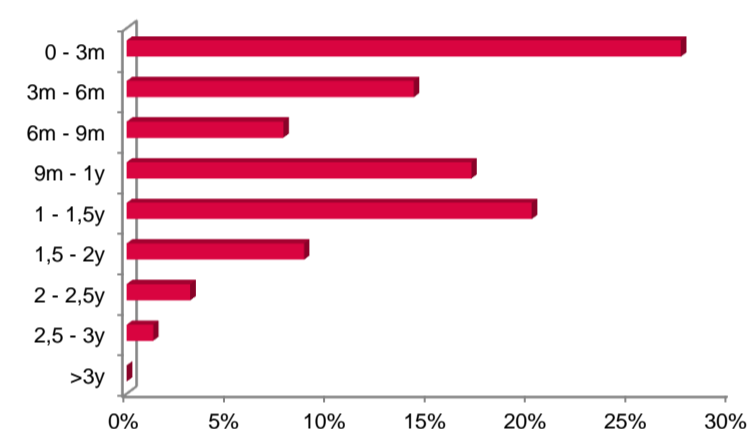
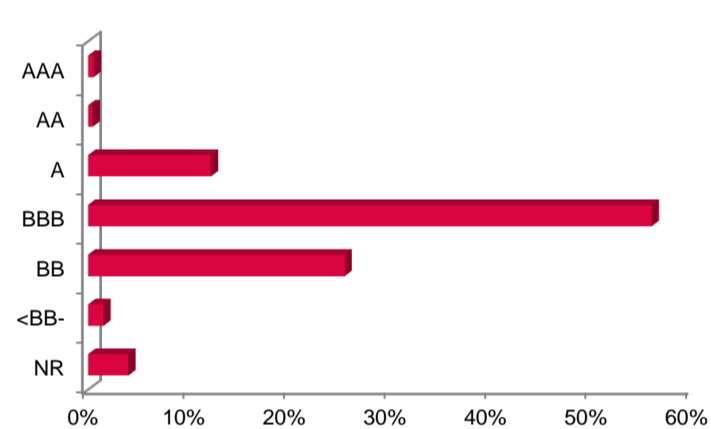
FONDI COMPARABILI - (166)						
MEDIA UNIVERSO		-0,98%	-0,01%			
QUARTILE DEL FONDO NELL' UNIVERSO		1	2			

**CMB**Compagnie Monégasque  
de Banque**MONACO COURT TERME EURO**

aprile 2019

**SOCIETA' DI GESTIONE**Compagnie Monégasque de  
Gestion SAM  
13, bd Princesse Charlotte  
Principauté de Monaco**GESTORE**David LASSER  
CMG**MENZIONI LEGALI**

Le informazioni riportate in questo documento hanno per obiettivo di informare il sottoscrittore. Questo documento non costituisce, in alcun modo un consiglio all'investimento. Nessuna informazione né affermazione contenuta in questo documento deve essere considerata come una raccomandazione d'investimento. I fondi di diritto monegasco nonché la SICAV di diritto lussemburghese sono distribuiti esclusivamente dalla Compagnie Monégasque de Banque (CMB). Degli esemplari di questo documento e il prospetto informativo completo possono essere ottenuti gratuitamente presso la Compagnie Monégasque de Banque (CMB) e la Compagnie Monégasque de Gestion (CMG) nonché sul sito [www.cmb.mc](http://www.cmb.mc).

**RIPARTIZIONE SETTORIALE****RIPARTIZIONE GEOGRAFICA****RIPARTIZIONE PER SCADENZE****RIPARTIZIONE PER RATING****INDICATORI DI RISCHIO**

METRICA	INDICATORE
Sensibilità	0,23%
Sensibilità Credito	0,65%
Rating Medio	BBB-
Rendimento	0,50%
Volatilità Fondi	0,33%
Maturità	10 mesi

**LE 10 PRINCIPALI POSIZIONI SU 144**

NOME	PESO
AMERICA MOVIL SA	2,8%
NORDDEUTSCHE L/B	2,8%
SONAE INVSMNTS	2,7%
HANIEL FINANCE	2,1%
TELECOM ITALIA	1,7%
MACQUARIE BK LTD	1,6%
BHARTI AIRTEL IN	1,5%
ISS GLOBAL A/S	1,5%
BRITISH LAND	1,5%
NB-€ ST EN C-€I5	1,5%
<i>Total</i>	19,9%

**COMMENTO SULLA GESTIONE**

Vedi la versione francese per una versione integrale.