

**CMB**Compagnie Monégasque
de Banque**CMB GLOBAL LUX COURT TERME EURO**

aprile 2019

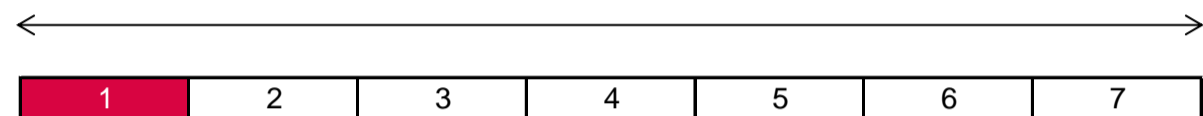
DATI PRINCIPALI**Valore della Quota al 30.04.2019**
5 012,08 €**Attivo netto**
46,58 m€**Valuta di riferimento**
Euro (€)**DATI DEL FONDO****Fondo di diritto Lussemburghese****Codice Bloomberg**
-**Codice ISIN**
LU1753743456**Indice di riferimento**
Euribor 3 mesi capitalizzato**Durata consigliata d'investimento**
Minimo 3 mesi**Ripartizione del risultato**
Redditi capitalizzati**Frequenza di valorizzazione**
Giornaliera**Commissioni di gestione**
0,40%**Condizioni di sottoscrizione e riscatto**
Gli ordini sono raggruppati ogni giorno lavorativo a Monaco presso la Compagnie Monégasque de Banque alle ore 11 e realizzati sulla base del valore della quota del giorno. Commissioni: sottoscrizione nessuna, data valuta g+2; riscatto nessuno, data valuta g+2**Data di creazione**
22 mar 2019**Banca depositaria**
Compagnie Monégasque de Banque
SAM
23, avenue de la Costa
Principauté de Monaco**Luogo e modalità di pubblicizzazione della quota**Pubblicata nel Journal de Monaco e esposta presso la sede della CMB e in tutte le sue agenzie. Il valore della quota dei nostri fondi è regolarmente pubblicata e aggiornata sul sito www.cmb.mc**UNIVERSO D'INVESTIMENTO E FILOSOFIA**Il fondo **GLOBAL LUX COURT TERME EURO** investe in obbligazioni o prodotti di tasso a breve, con durata residua media ponderata massima di 18 mesi e una notazione di credito media "Investment Grade".

Si tratta di una gestione discrezionale, di convinzione con una bassa sensibilità al rischio di tasso e una forte diversificazione del rischio di credito per emittente e settore di attività.

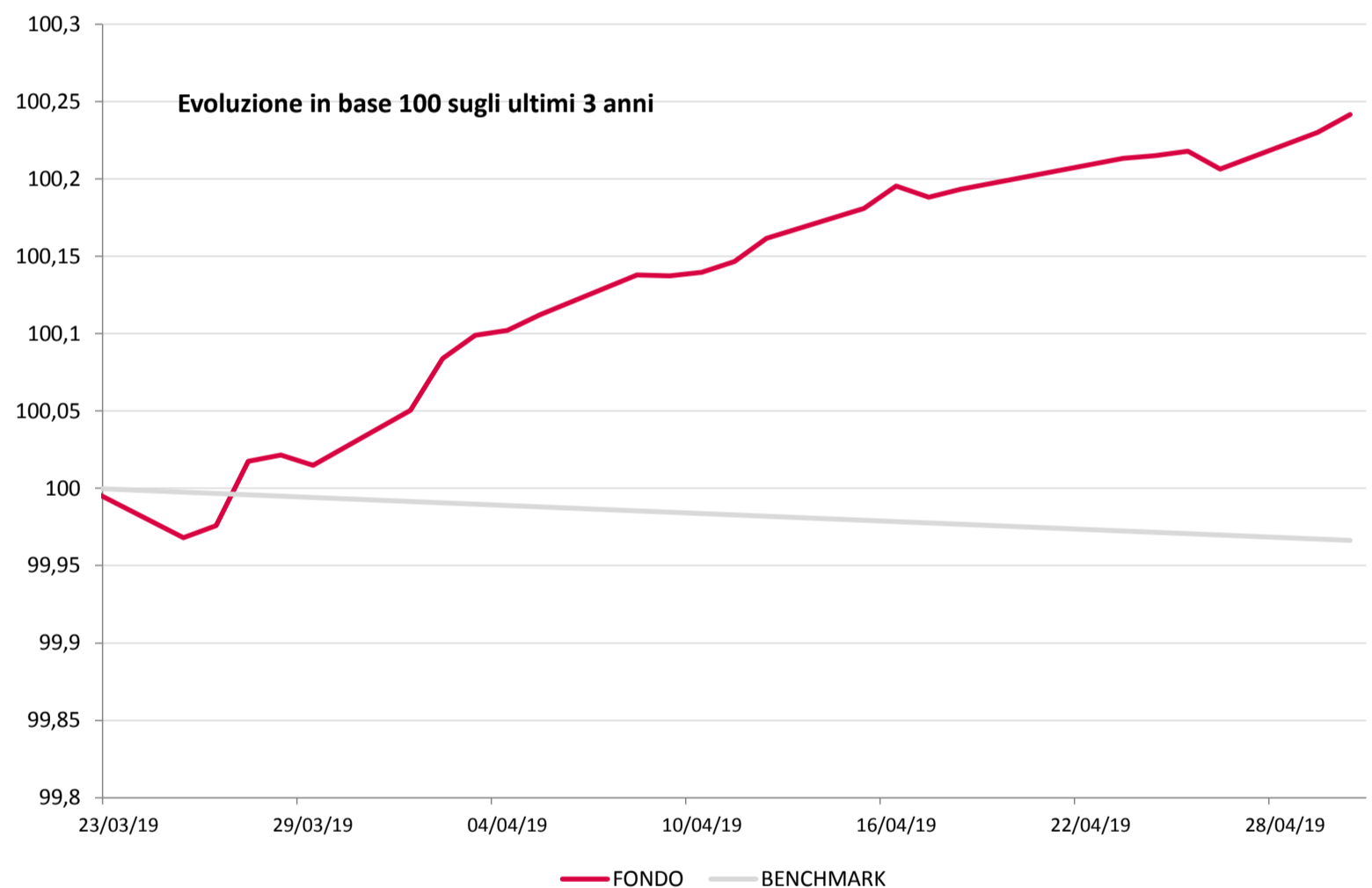
PROFILO DI RISCHIO

Rischio/rendimento potenziale inferiore

Rischio/rendimento potenziale elevato



E' possibile che l'indicatore di rischio, basato sulla volatilità storica, possa non coprire perfettamente tutti i tipi di rischio supportati dal fondo. E' possibile che i dati storici utilizzati non rappresentino un'indicazione affidabile del profilo di rischio futuro. La categoria di rischio associata a questo fondo non è garantita e potrebbe essere soggetta a evolvere nel tempo. La categoria di rischio più debole non è sinonimo di investimento "senza rischio".

PERFORMANCE STORICHE

Le performance passate non pregiudicano le performance future, non sono costanti nel tempo e non costituiscono in alcun caso una garanzia delle performance future o una garanzia sul capitale.

PERFORMANCE CUMULATA	1 mese	1 anno	3 anni	3 anni (ann)	5 anni	5 anni (ann)
FONDO	0,23%					
BENCHMARK	-0,03%					

PERFORMANCE ANNUALE	2019	2018	2017	2016	2015	2014
FONDO	0,24%					
BENCHMARK	-0,03%					

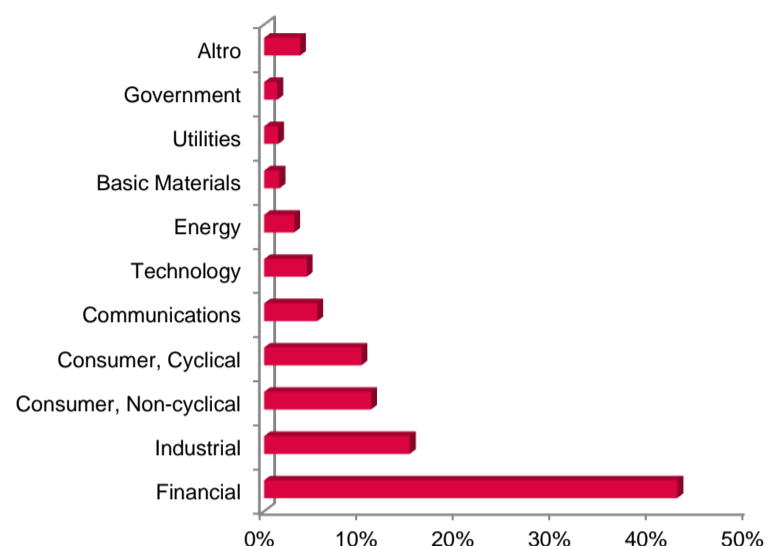
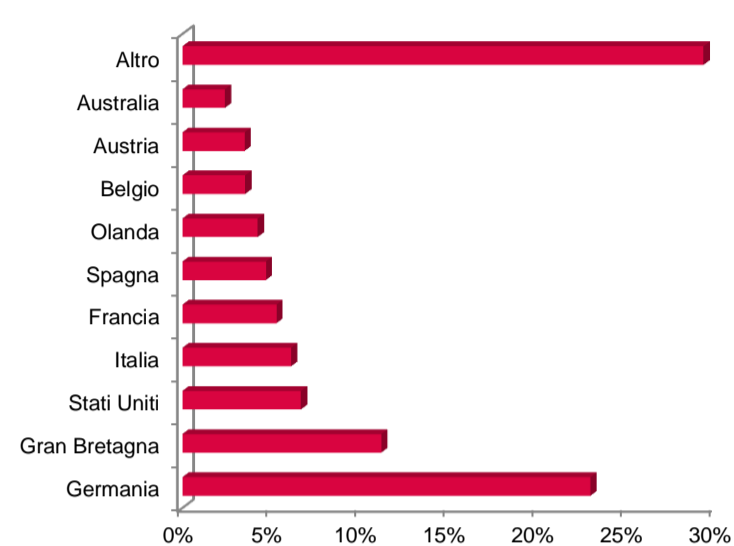
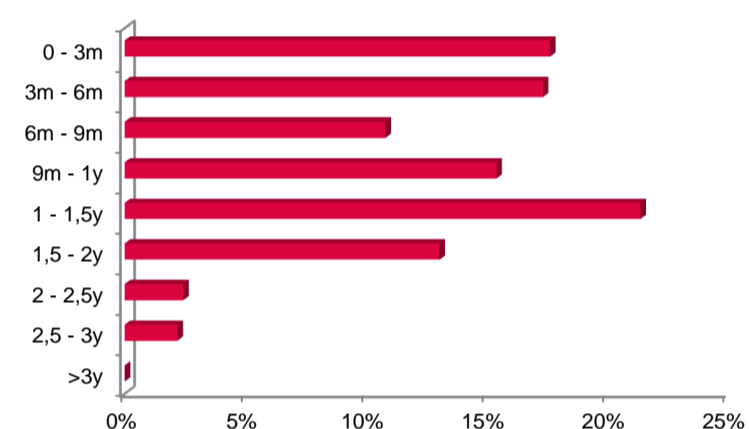
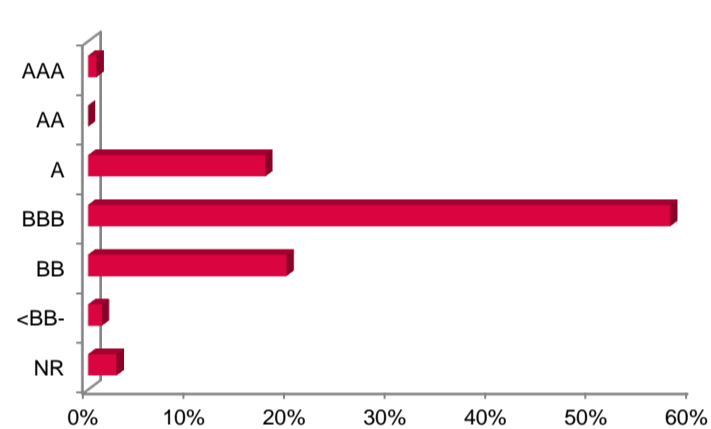
FONDI COMPARABILI - (0)						
MEDIA UNIVERSO						
QUARTILE DEL FONDO NELL' UNIVERSO						

**CMB**Compagnie Monégasque
de Banque**CMB GLOBAL LUX COURT TERME EURO**

aprile 2019

SOCIETA' DI GESTIONELuxcellence Management Company
5 Allée Scheffer
L5220
Luxembourg**GESTORE**David LASSER
CMG**MENZIONI LEGALI**

Le informazioni riportate in questo documento hanno per obiettivo di informare il sottoscrittore. Questo documento non costituisce, in alcun modo un consiglio all'investimento. Nessuna informazione né affermazione contenuta in questo documento deve essere considerata come una raccomandazione d'investimento. I fondi di diritto monegasco nonché la SICAV di diritto lussemburghese sono distribuiti esclusivamente dalla Compagnie Monégasque de Banque (CMB). Degli esemplari di questo documento e il prospetto informativo completo possono essere ottenuti gratuitamente presso la Compagnie Monégasque de Banque (CMB) e la Compagnie Monégasque de Gestion (CMG) nonché sul sito www.cmb.mc.

RIPARTIZIONE SETTORIALE**RIPARTIZIONE GEOGRAFICA****RIPARTIZIONE PER SCADENZE****RIPARTIZIONE PER RATING****INDICATORI DI RISCHIO**

METRICA	INDICATORE
Sensibilità	0,22%
Sensibilità Credito	0,71%
Rating Medio	BBB
Rendimento	0,50%
Volatilità Fondi	0,33%
Maturità	11 mesi

LE 10 PRINCIPALI POSIZIONI SU 67

NOME	PESO
AMERICA MOVIL SA	4,2%
HSH NORDBANK AG	3,6%
NORDDEUTSCHE L/B	3,6%
MACQUARIE BK LTD	3,3%
LANDESBK BERLIN	3,2%
DIC ASSET AG	3,1%
OMEGA PHARMA NV	3,1%
ANDRITZ AG	3,1%
BRIGHT FOOD SING	3,0%
ROYAL BK SCOTLND	3,0%
<i>Total</i>	33,3%

COMMENTO SULLA GESTIONE

Vedi la versione francese per una versione integrale.